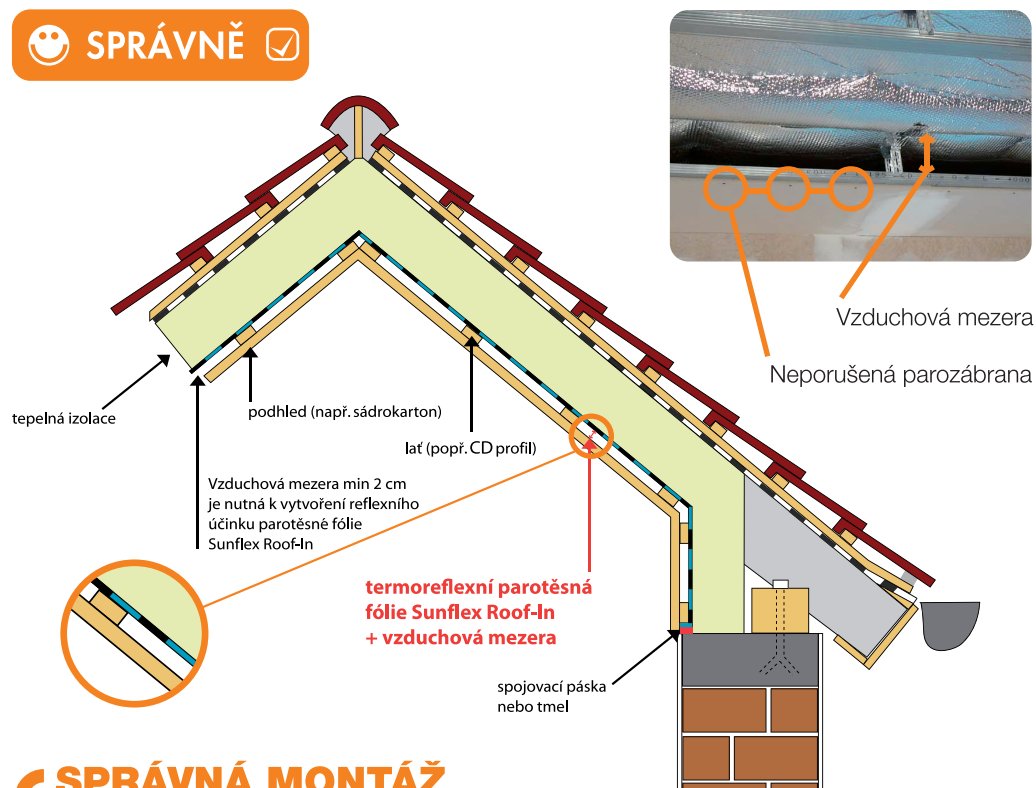


MONTÁŽ PAROZÁBRANY V PODKROVÍ

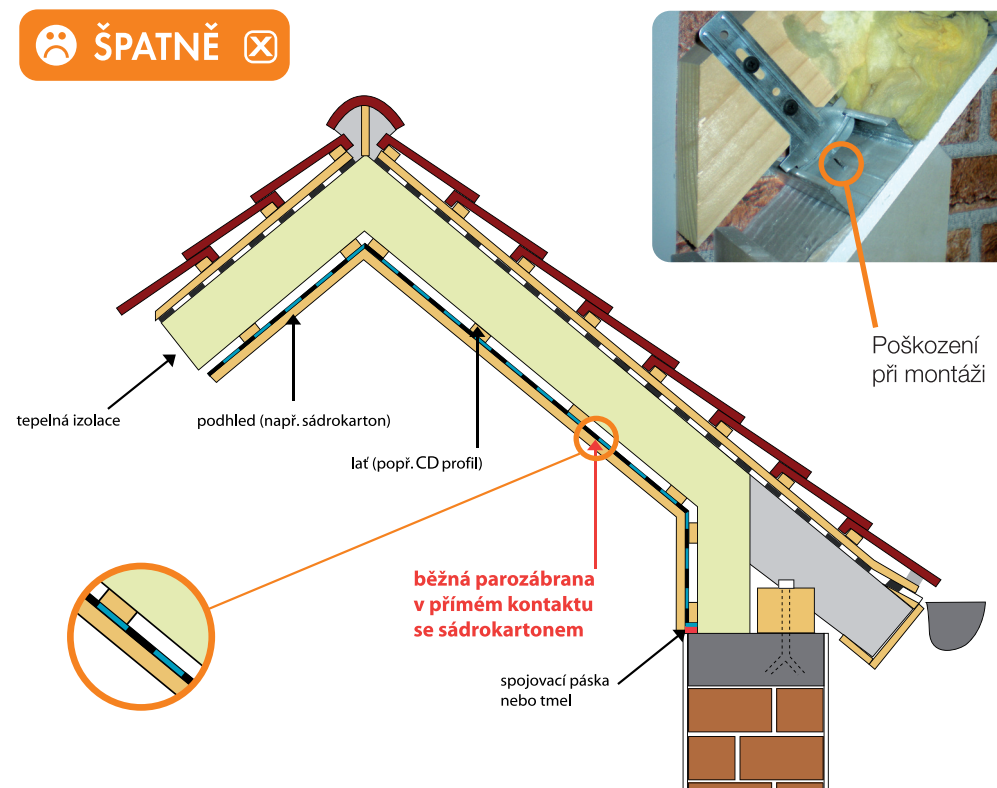
SUNFLEX®

Vyrábí a dodává:
TART, s.r.o, Vinohradská 91, 618 00 Brno,
tel.: 548 210 500, fax: 548 210 503,
e-mail: info@tart.cz

😊 **SPRÁVNĚ** ✓



😞 **ŠPATNĚ** ✗



SPRÁVNÁ MONTÁŽ A POUŽITÍ PAROZÁBRANY

Mezi sádrokartonem a parozábranou je dodržena 2-3 cm vzduchová mezera, nutná pro vznik odrazu sálavého tepla.

- termoreflexní fólie odráží zpět sálavé teplo a snižuje tepelné ztráty
- vzduchová mezera chrání folii proti poškození vruty, které drží sádrokarton
- ve vzduchové mezeře mohou být i dodatečně vedené kabeláže bez poškození

CHYBY PŘI MONTÁŽI PAROZÁBRANY

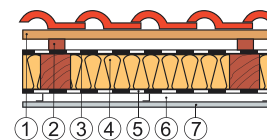
Mezi sádrokartonem a parozábranou není zachována vzduchová mezera

- parotěsná fólie je porušena každým vrutem, který prochází sádrokartonem
- veškeré dodatečné montáže svítidel a kabeláže zásadně poškozují parozábranu

VÍTE, ŽE ...

- když porušíte 1% plochy parozábrany, že je naprosto zničena její funkce
- když porušíte parozábranu, proniká vlhkost do minerální vaty, kde kondenzuje, způsobuje plísně, namrzá a ničí izolační schopnosti vaty?
- až 70% všech tepelných ztrát objektů vzniká ve střeších?
- termoreflexní fólie dokáže ušpřit 2°C v podkroví?

STŘEŠNÍ PROFIL



1. Laťování
2. Kontralatě
3. Difúzní fólie Sunflex Contact
4. Tepelná izolace
5. Parotěsná reflexní fólie Sunflex Roof-In
6. Vzduchová mezera vytvořená pomocí dřevěných latí nebo CD profilů
7. Vnitřní obklad