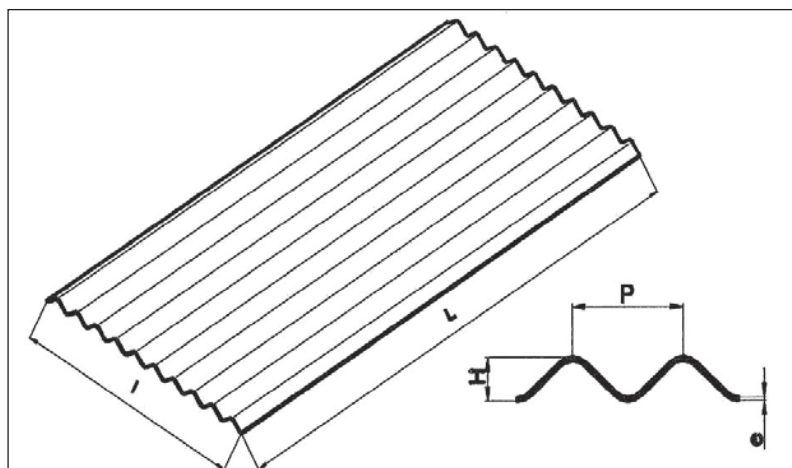
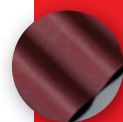


TECHNICKÝ LIST



STŘEŠNÍ A OBKLADOVÁ DESKA Z ORGANICKÝCH VLÁKEN SYCENÁ BITUMENEM TVAROVANÁ TLAKEM PŘI VYSOKÉ TEPLOTĚ DO TVARU VLNITÝCH DESEK.

Barva: černá, hnědá, červená a zelená

Základní charakteristika:

Délka	L	2 000 mm (-0 + 20)
Šířka	I	950 mm (-15 + 25)
Čistá šířka (boční přesah 2 nebo 1 vlna)		760 mm, 855 mm
Tloušťka	e	3 mm (-0,2 + 0,2)
Výška vlny	H	38 mm (-2 + 2)
Délka vlny	P	95 mm (-1 + 1)
Počet vln		10
Hmotnost desky		6,3 kg (-0,3 + 0,3)

Složení výrobku:

Složky	Průměrný obsah v (%)	Množství v (kg/deska)
Organické látky	51,4 (+/- 5%)	3,29
Bitumen	45,9 (+/- 5%)	2,94
Barva (polymer + pigment)	2,7 (-10 + 30%)	0,17

Plošná hmotnost desky		3,3 kg/m ²
Objemová hmotnost		940 kg/m ³
Součinitel tepelné vodivosti		0,099 W/m.K
Index zvukové neprůzvučnosti	Rw	28 dB
Paropropustnost	Sd	3,81 m
Reakce na oheň dle EN 13501-1		třída E
Chování při vnějším požáru		třída F
Součinitel teplotní roztažnosti		< 100x10 ⁻⁶ 1/K
Tepelná odolnost		70° C
Označení CE dle EN 534		r. 2007