

EKObit



Samolepicí vodotěsné a izolační pásiky s
ochrannou kovovou folií

TEGOLA 

TEGOLA BOHEMIA, s.r.o.
Náchodská 2604/21a
193 21 Praha - Horní Počernice
Tel.: +420 286 882 946
Fax: +420 286 885 722
E-mail: tegola@tegola.cz



Ekologie



Studená aplikace



Pevnost



Odolnost proti průpichu



Odolnost proti povětrnostním vlivům



Dielektrická rezistence



Snadná aplikace

► Snadná pokládka ◀

Snadnost pokládky je snad nejvýznačnější vlastností. Ekobit se pokládá za studena bez použití otevřeného ohně či speciálního nářadí. Díky vynikající přilnavosti folií je zaručena dlouhodobá vodotěsnost na materiálech jako jsou: železo, dřevo, sklo, zinek, hliník, betonové či pálené tašky, beton, kámen, asbestocement a celá řada plastových výrobků: polyetylen, polypropylen, sklotextil, polykarbonát a některé druhy PVC. V důsledku těchto vlastností má tento výrobek značný úspěch i v neprofesionálních oblastech, zejména při využití domácími kutily.



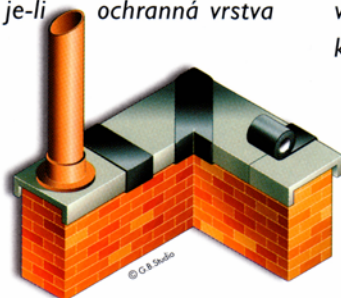
► Mnohostrannost použití ◀

Mnohostranná použitelnost Ekobitu je velmi oceňována v situacích, které vyžadují rychlou a účinnou opravu. V těchto situacích i v normálních běžnějších situacích je použití Ekobitu nejlepším řešením z hlediska snadné aplikace a dlouhé životnosti a to jak při drobných opravách doma, tak na profesionální úrovni.



► Dlouhodobá životnost ◀

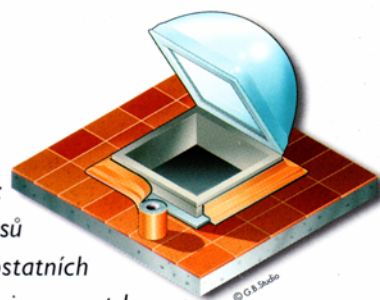
Dlouhodobá životnost je zaručena tenkou kovovou vrstvou, která chrání živичnou směs před všemi faktory, které by mohly narušit její integritu, jako jsou plyn, světlo a UV záření. Je-li Ekobit správně položen, zaručuje vodotěsnost všech oprav na dlouhá léta. Jeho účinnost se snižuje jen v tom případě, je-li ochranná vrstva zoxídovaná.



► Inovace ◀

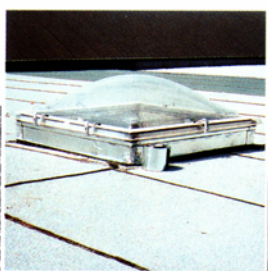
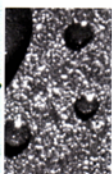
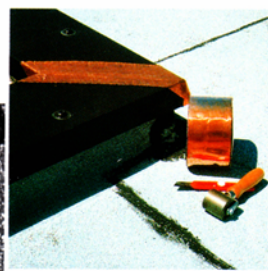
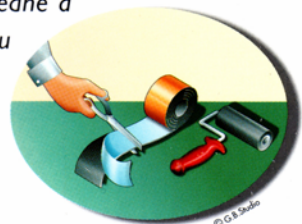
Inovace je jedna z nejvýraznějších charakteristik Ekobitu: speciální vlastnosti těchto pásů odlišují Ekobit od všech ostatních podobných výrobků, které jsou na trhu.

- Samolepicí pásy Ekobit jsou ještě dnes v některých typech jediným výrobkem, který zaručuje díky speciální výtuzi, že kovová vrstva nebude vystavena možnosti poškození.
- V případě drobného propíchnutí či nařiznutí speciální živичná směs tato místa okamžitě utěsní a zaručí vodotěsnost. Ekobit existuje v různých barvách a různé povrchové úpravy kovové folie.
- Můžete volit z rozměrů od 3 cm do 100 cm šíře - při jistotě, že jste zvolili neúčinnější a neekonomičtější řešení při opravě jakéhokoliv druhu.
- Kovový povrch Ekobitu má zvláštní úpravu, která umožňuje snadné nanesení jiných barev.



► Kontrola kvality ◀

Vyrobky Ekobit se vyznačují vysokou kvalitou: v každé výrobní fázi, při balení, při přípravě pro zákazníka, při skladování i při dopravě jsou důsledně a trvale kontrolovány v souladu s nejpřísnějšími normami kvality a v souladu s nejnáročnějšími kontrolními metodami.



TECHNICKÉ ÚDAJE

VŠEOBECNĚ

Výrobek - Ekobit je všestranně použitelná samolepicí páska složená z elastoplastové vodotěsné živичné směsi kryté zesílenou hliníkovou či měděnou folií. Samolepicí směs je opatřena ochrannou odstranitelnou folií.

Použití - Ekobit je použitelný:

- na ochranu: živичných, cihlových, betonových či cementových povrchů, kovového či plastového materiálu na střeších a při pokládce střež všeobecně
- na utěsnění a vodotěsnou izolaci: parapetů, okenních rámců a střežních oken
- na opravu: šindelů, okapů, kovových rour a cementových střežních krytin.

Označení výrobku - standardní balení uvádí jméno výrobce, název výrobku, rozměry, typ výrobku a výrobní kód.

POPIS VÝROBKU

Ekobit se skládá z 0,064 mm silné zesílené hliníkové folie na 1,45 mm silné vrstvě samolepicí vodotěsné živичné směsi. Tato samolepicí směs je opatřena ochrannou odstranitelnou folií.

Ekobit je nabízen v různých provedeních kovového povrchu: přírodní hliník, hliník v barvě olova, červené hlinky, tmavočervené, bílé; hliník s raženým povrchem a přírodní měď (tato dvě provedení nejsou vyztužená).

Pokládka Ekobitu je rychlá a snadná a nevyžaduje použití zvláštních nástrojů či zvláštní zručnost.

Ekobit má dobrou přilnavost k většině stavebních materiálů jako jsou živice, cihly, beton, cementové krytiny, mramor, keramika atd. Povrch musí být suchý, zbavený nečistoty, mastnoty a prachu. Prašné či porézní povrchy musí být nejprve natřeny vrstvou penetračního živичného nátěru v množství zhruba 250 g na 1 m².

Ekobit dokonale přilne k podkladu a zamezí tak všem problémům, které může způsobit vítr či větrem hnaná voda.

KONTROLA VÝROBY A KVALITY

Ekobit je vyráběn v jedné z nejnovějších a nejmodernějších továren na světě. Oddělení kontroly kvality stále a průběžně kontroluje kvalitu použitých surovin, proces výroby i balení a zaručuje tak vysokou úroveň kvality výrobku.

PŘÍPRAVA POVRCHU

1. Povrch, na který má být Ekobit položen, musí být hladký a zbavený všech vad a nerovností. Poškozené či znečištěné povrchy musí být opraveny a očištěny.
2. Porézní či prašné povrchy musí být natřeny penetračním živичným nátěrem v množství + 250 g/m².
3. Ekobit nesmí být pokládán při teplotách nižších než +5 stupňů C.

POKLÁDKA

Abychom dosáhli co nejlepších výsledků, je třeba:

1. Pečlivě vybrat nevhodnější šíř role Ekobitu.
2. Vybrat vhodný typ provedení kovového povrchu a barvu.
3. Připravit požadovanou délku.
4. Odstranit ochrannou folii a položit Ekobit.
5. Přitisknout Ekobit k podkladu pomocí válečku či jiného měkkého kulatého nástroje.

Je-li nutný přesah, doporučujeme alespoň 50 mm Ekobitu. V chladném prostředí by měla být membrána zahřata pomocí plynového hořáku nebo teplého vzduchu při zachování všech bezpečnostních předpisů.

Ekobit nesmí být pokládán, je-li teplota povrchu či okolního prostředí nižší než +5 stupňů C.

DOPORUČENÍ

Ekobit je výrobek, který je kompatibilní s většinou stavebních materiálů a výrobků běžně používaných ve stavebnictví.

Skladování - výrobek si uchovává svou kvalitu a vlastnosti po dlouhou dobu; doporučujeme však, aby byl zpracován do 12 měsíců ode dne výroby. Správný způsob skladování je na krytém suchém místě při teplotách mezi + 5 stupňů C a + 40 stupňů C. Mrazem ztrácí účinnost.

Ekobit není určen na plochy po kterých se chodí či jezdí.

BEZPEČNOST A OCHRANA ZDRAVÍ

Bezpečnost opatření - Ekobit nepředstavuje při správném použití žádné riziko. Výrobek by mohl být poškozen neopatrným zacházením. Neskladujte výrobek v dosahu dětí. Další případné informace je možno získat na požádání (materiál Safety Data Sheet).

Požadavky na dopravu - nejsou.

Hořlavost - B 2 (DIN 4102).

DŮLEŽITÁ POZNÁMKA

Přestože sepsání technických informací týkajících se výrobku byla věnována vysoká pozornost, veškerá doporučení a rady týkající se použití výrobku jsou dávána bez jakékoli odpovědnosti.


Všechny provedené zkoušky a uvedené rozměry mají toleranci ± 5%. Výrobce si vyhrazuje právo kdykoliv zdokonalovat či měnit své výrobky.

ZÁKLADNÍ BARVY

Hliník - Profilovaný hliník - Měď

TECHNICKÉ ÚDAJE

Všechny provedené zkoušky a rozměry mají toleranci ± 5%.

	Hliník	Měď	Zkušební metoda
Tloušťka živice SBS	1.45 mm	1.45 mm	UNI 8202
Tloušťka ochranné vrstvy	0.063 mm	0.05 mm	UNI 8202
Celková tloušťka	1.5 +/- 5% mm	1.5 +/- 5% mm	UNI 8202
Hmotnost	1.5 +/- 5% Kg/m ²	1.6 +/- 5% Kg/m ²	UNI 8202
Odolnost vůči UV	dobrá	dobrá	-
Pevnost v tahu	L 65 N / T 77 N	L 85 N / T 65 N	ASTM D 412
Pevnost v roztržení	18 N/mm ²	4 N/mm ²	UNI 8202
Odolnost vůči průpichu	71 N	76 N	ASTM E 154
Průtažnost	11%	11%	ASTM D 412
Průtažnost živичné složky	2000%	2000%	ASTM D 412
Teplotní stabilita	+95°C	+95°C	ASTM D 3676
Průžnost za studena	> -40 stupňů C	> -40 stupňů C	DIN 52123
Přilnavost k oceli	5.8 N/mmp	5.8 N/mmp	ASTM D 1000
Teplná odolnost	-40 st. C/+80 st. C	-40 st. C/+80 st. C	UNI 8202

ROLE V KRABICÍCH

Role, výška v	7,5 cm	10 cm	15 cm	30 cm
30 cm krabice	4	3	2	1
60 cm krabice	8	6	4	2
Rozměry krabice	(18x18x h. 31) - (18x18x h. 63) cm			

